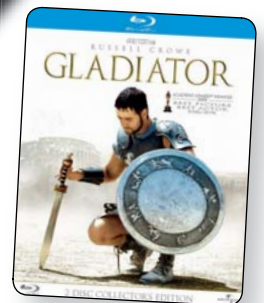


# Voortreffelijke instapprojector



## MITSUBISHI HC3800

Het aanbod van Full HD projectoren lijkt steeds groter te worden en de prijzen steeds lager. Mitsubishi introduceert nu de HC3800 DLP projector. Dit is een Full HD hometheater projector voor een wel heel schappelijke prijs...



STILL UIT GLADIATOR, UNIVERSAL PICTURES

De Mitsubishi HC3800 DLP projector heeft de nieuwste 0.65" DMD chip aan boord. Met zijn 34,5 x 12,9 x 27,0 cm (b x h x d) en 3,5 kg is hij vrij klein te noemen, wat maakt dat hij eenvoudig te vervoeren is. Hij heeft een contrastratio van 3300:1 bij 1300 ANSI Lumen, Blu-ray-24P direct output en een 1.5x Short-throw HD zoomlens. Je kunt met de HC3800 vanaf zo'n anderhalve meter een 50" beeld projecteren en dit loopt door tot 300" bij een dikte negen meter.

De projector is in het zwart verkrijgbaar en heeft een zeer overzichtelijk aansluit-

paneel met een video, s-video, computeraansluiting (Mini D-sub 15-pins), component en uiteraard een HDMI 1.3 aansluiting. Zoals u zult begrijpen is de laatste aansluiting te prefereren. Verder vindt u nog een RS232 aansluiting voor bediening door universele afstandbedieningen en een 12 volt aansluiting voor de bediening van uw elektrische projectiescherm.

Mitsubishi gebruikt in de HC3800 een 230 Watt lamp die in standaard lampmodus drieduizend uur meegaat, maar bij gebruikmaking van de low- of eco-

modus maar liefst vijfduizend uur. Zo u ziet, dat zijn heel wat blu-ray discs die de revue kunnen passeren voordat er een nieuwe lamp nodig is. Mochten de uurtjes kijkplezier er eenmaal opzitten is het vervangen van de lamp een 'eenvoudig' klusje dat door vrijwel iedereen is te vervolgen. Tot slot nog even de afstandsbediening. Deze ligt prima in de hand, heeft backlight en is verder in alle praktische knoppen voorzien.

### Aansluiten

Na het uitpakken van de projector in het



hometheater sluiten we hem aan via een Oehlbach Real Matrix MK II HDMI kabel op de 'beestachtige' Rotel RSX-1560 surround receiver om hem door te lussen naar een Panasonic DMP-BD80 blu-ray speler. Het projectiescherm is van Projecta en het geluid is afkomstig van een set-up van Elac waaronder de FS 210-A frontspeakers, maar dat terzijde. Hoewel goed geluid in een hometheater - en dat is Elac wel toevertrouwd - natuurlijk onontbeerlijk is om een totaalbeleving te verkrijgen.

Normaal staat bij mij de projector bovenop een dvd/bd-kast, maar doordat er geen lensshift functie voor handen is bij de HC3800, zal ik hem lager (lees: op tafel) moeten plaatsen. Door de 1.5x Short-throw lens is het wel mogelijk om op dichte afstand al een flink formaat beeld te realiseren, waarmee hij toch flexibel te plaatsen blijft. Een andere mooie feature is de anamorfie lens compatibiliteit dat het bereik verruimt van de projectie van de 'cinemascope' beelden.

### Instellen & kijken

Zo 'out of the box' is de beeldkwaliteit eigenlijk al meer dan acceptabel, maar verder instellen kan uiteraard geen kwaad.

De HC3800 is voorzien van het welbekende Mitsubishi menu, dus overzichtelijk en eenvoudig te bedienen. Helaas is deze niet voorzien in de Nederlandse taal, hiervoor zult u de gebruiksaanwijzing via een cd-rom moeten raadplegen. Er zijn vele instellingsmogelijkheden voor handen waaronder helderheid (contrast en brightness), kleur (color en tint), sharpness en kleurtemperatuur, waar

de presets cool, medium en warm te vinden zijn. Daarnaast is het ook mogelijk om de kleurtonen aan te passen met behulp van kleurmanagement en zijn er diverse gamma presets, zoals sport, cinema, video aanwezig. Uiteraard is het ook mogelijk om uw eigen voorkeur in te stellen en op te slaan in een van de twee user opties. Omdat mijn ruimte donker genoeg is stel ik de projector in op de eco-modus, wat me direct weer tweeduizend uur extra kijkplezier van de huidige lamp oplevert. Nadat ik de instellingen met de HDTV Calibration Wizard van Monster heb ingesteld, is het tijd om wat blu-ray discs tevoorschijn te halen. De laatste tijd zijn er weer heel wat juweeltjes verschenen in HD. Wat bijvoorbeeld te denken van Gladiator... Hierbij valt direct op dat er een meer dan goede helderheid voor handen is. Dit zet me aan tot het openschuiven van de gordijnen om te kijken of de mogelijkheid tot projecteren zonder verduistering aanwezig is. En die is er. Dit is toch wel een groot voordeel, zeker voor mensen die een betaalbare projector zoeken om in de woonkamer bijvoorbeeld het WK voetbal op groot scherm te kijken. Dit wordt uiteraard nog beter als je de standaard modus inschakelt, nadelig effect hierbij is wel dat de ventilator meer zijn best moet doen.

Het beeld van de HC3800 is scherp gestoken en zeer detailrijk. Vervolgens ligt er dan ook binnen de kortste keren een stapeltje blu-ray discs voor mijn neus waaronder: The Dark Knight (veel donkere scènes), Speed Racer (snelheid en kleuren), Star Trek, Ice Age 3 en Transformers - Revenge of the Fallen. Op het rijke kleurenpalet voortgebracht door

een zes segmenten kleurenwiel, is niets af te dingen. De skintones (huidskleur) doen zeer natuurlijk aan, de schaduw-detailing is erg goed en de zwartniveaus, die vooral bij een film als The Dark Knight van belang zijn, voldoen aan de prijs die je voor de HC3800 betaald.

### Conclusie

Mitsubishi heeft met de HC3800 een voortreffelijk instapprojector op de markt gezet. 'Instap' is voornamelijk gebaseerd op zijn prijs (deze had u nog te goed) van € 1395,-! niet zijn prestaties..., want deze zijn uitstekend. De beeldkwaliteit is prima, hij heeft een lamp die extreem lang meegaat - dat onder andere zijn iets hogere prijs ten opzichte van andere instap HD projectoren kan verantwoorden - hij heeft meer dan voldoende instellingsmogelijkheden, hij is klein dus makkelijk te vervoeren en is eenvoudig te bedienen. Daarnaast is hij ook voor de custom install branche ideaal. De lamp is namelijk eenvoudig te vervangen zonder de projector van het plafond af te hoeven halen en hij is voorzien van een RS232 aansluiting. Door de prestaties en zijn scherpe prijs is de Mitsubishi HC3800 een prima keuze voor zowel tijdens het WK voetbal in de woonkamer als voor een eerste projector in een dedicated hometheater.

Ivo van den Broek

PRIJS  
MITSUBISHI HC3800 € 1395,-  
MITSUBISHI ELECTRIC  
WWW.MITSUBISHIELECTRIC.NL

» END